

**Проверочная работа
по ФИЗИКЕ**

7 класс

Вариант 1

Инструкция по выполнению работы

На выполнение работы по физике даётся 45 минут. Работа содержит 11 заданий.

Ответом на каждое из заданий 1, 3-6, 8, 9 является число или несколько чисел. В заданиях 2 и 7 нужно написать текстовый ответ. В заданиях 10 и 11 нужно написать решения задач полностью. В случае записи неверного ответа зачеркните его и запишите рядом новый.

При выполнении работы можно пользоваться непрограммируемым калькулятором.

При необходимости можно пользоваться черновиком. Записи в черновике проверяться и оцениваться не будут.

Советуем выполнять задания в том порядке, в котором они даны. Для экономии времени пропускайте задание, которое не удаётся выполнить сразу, и переходите к следующему. Постарайтесь выполнить как можно больше заданий.

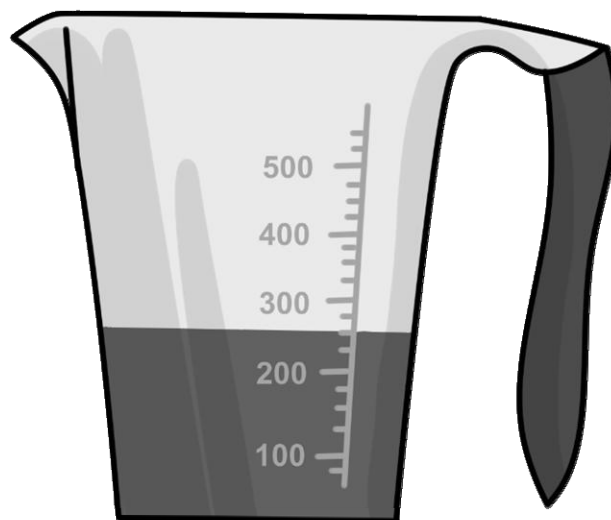
Желаем успеха!

Таблица для внесения баллов участника

Номер задания	1	2	3	4	5	6	7	8	9	10	11	Сумма баллов	Отметка за работу
Баллы													

1

Аня купила пакет сока и решила проверить, соответствует ли реальный объём сока значению, указанному на упаковке. На пакете было написано, что объём сока равен 300 мл. Аня перелила весь сок в мерный стакан. Определите разницу между указанным на упаковке и измеренным значениями объёма.



Ответ: _____ мл.

2

Если при кипячении молока на кухне оно вытекло через край кастрюли («убежало») и попало на горячую конфорку, то через некоторое время запах пригоревшего молока распространяется по всей кухне, даже если окна и двери плотно закрыты, и воздух по кухне не циркулирует. Назовите физическое явление, благодаря которому это происходит. В чём оно состоит?

Ответ: _____

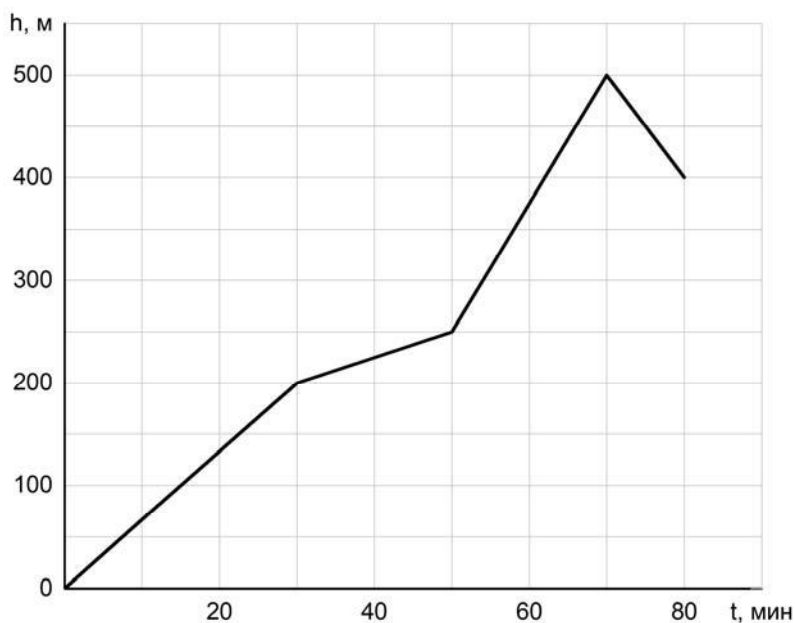
3

Фёдор сел в поезд и уснул, как только поезд тронулся от вокзала. За время, пока Фёдор спал, поезд преодолел расстояние от Москвы до Ярославля, равное 273 км. Сколько часов спал Фёдор, если средняя скорость поезда была равна 91 км/ч?

Ответ: _____ ч.

4

Турист совершал восхождение на гору. На рисунке показан график зависимости высоты туриста над уровнем моря от времени. На какой высоте находился турист через 70 минут после начала восхождения?



Ответ: _____ м.

5

В стакан, имеющий форму цилиндра с площадью дна 20 см^2 , налита вода. Костя заметил, что если положить в этот стакан 20 одинаковых скрепок, то уровень воды поднимется на $0,2 \text{ см}$. Чему равен объём одной скрепки?

Ответ: _____ см^3 .

6

Определите среднюю плотность сливочного масла, если брусок такого масла размерами $6 \text{ см} \times 6 \text{ см} \times 3,1 \text{ см}$ весит 100 г . Ответ выразите в г/см^3 и округлите до сотых долей.

Ответ: _____ г/см^3 .

7

Катя решила проверить – справедлив ли закон Гука для резинки для волос. В кабинете физики она взяла набор одинаковых грузиков массой по 50 г каждый и стала подвешивать их к резинке. Определите, выполняется ли закон Гука для изучаемой резинки? Ответ кратко поясните.

Количество подвешенных грузиков	Длина резинки, см
1	20
2	22
3	24
4	26
5	28

Ответ: _____

8

В сельской водонапорной башне высота уровня воды над землёй составляет 20 м. Какое дополнительное давление воды в трубе измерит манометр, установленный в системе водоснабжения на третьем этаже дома? Высота точки установки манометра над уровнем земли 9 м, плотность воды 1000 кг/м^3 . Ускорение свободного падения 10 Н/кг . Манометр градуирован в атмосферах (атм); $1 \text{ атм} = 100\,000 \text{ Па}$.

Ответ: _____ атм.

9

Средняя плотность карандаша, состоящего из грифеля и деревянной оболочки, равна 850 кг/м^3 . Известно, что объём всего карандаша 5 см^3 , а масса грифеля $0,65 \text{ г}$.

- 1) Чему равна средняя плотность карандаша, выраженная в г/см^3 ?
- 2) Найдите массу деревянной оболочки.

Ответ: 1) _____ г/см^3 ;

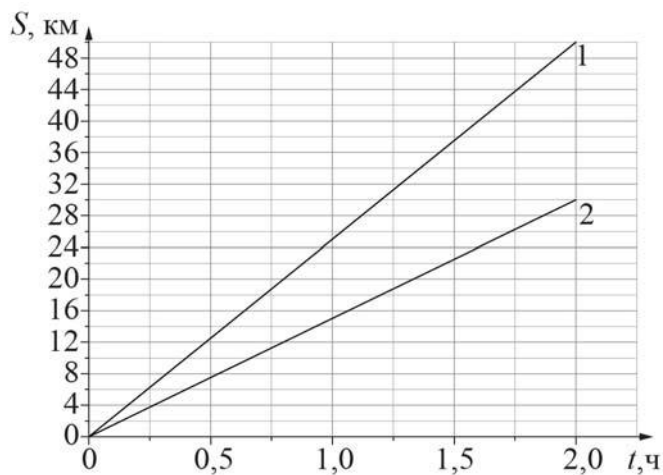
2) _____ г.

10

На рисунке изображены графики зависимостей пути, пройденного грузовым теплоходом вдоль берега, от времени при движении по течению реки и против её течения.

- 1) Определите скорость теплохода при движении по течению реки.
- 2) Определите скорость теплохода при движении против течения реки.
- 3) Какой путь сможет пройти этот теплоход за 30 мин при движении по озеру?

Ответы на вопросы обоснуйте соответствующими рассуждениями или решением задачи.



Решение:	
<div style="border: 1px solid black; width: 40px; height: 25px; display: inline-block; margin-bottom: 5px;"></div> Ответ:	

